

## TARIFS

Pour les accueils réguliers, le tarif est variable selon le nombre d'heures du contrat et les revenus des familles.

Pour les accueils occasionnels, le tarif est variable en fonction du droit ou non au CMG (aide de la CAF ou MSA).

## AIDES POSSIBLES

Toutefois les familles peuvent bénéficier d'une aide de leur Caisse d'Allocations Familiales grâce au **Complément du libre choix du mode de garde de la PAJE** (Prestation d'Accueil du Jeune Enfant). Les aides versées par la Caisse, directement aux familles, sont délivrées sous certaines conditions. Vous pouvez vous renseigner auprès de l'équipe professionnelle de la micro-crèche.

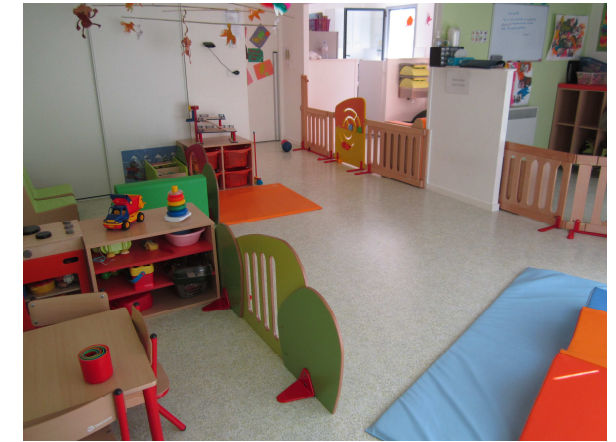


## HORAIRES D'OUVERTURE

Du lundi au vendredi  
De 7h00 à 19h00

Pour plus de renseignements, contactez  
Karen au 02 28 13 91 62

## LES PARTENAIRES



35, rue des Hêtres  
85390 CHEFFOIS  
Tél : 02 28 13 91 62

E-Mail : [micro.creche.les.lutins@orange.fr](mailto:micro.creche.les.lutins@orange.fr)



Accueil des enfants après le congé post-natal et jusqu'à 6 ans. La priorité étant donnée aux enfants non-scolarisés.

## ACCUEIL

Nous sommes une petite structure qui peut accueillir au maximum 10 enfants, ce qui permet à l'enfant de se socialiser grâce à la vie en collectivité, tout en laissant une part à son individualité et sa personnalité.

L'équipe accueille les enfants dans un souci de bien-être et de respect du rythme de chacun.

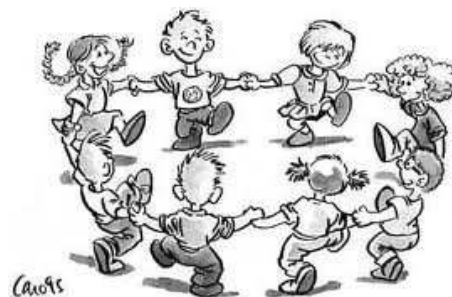
Dans la journée nous proposons différents moments d'éveil aux enfants en fonction de leur stade de développement et de leur envie (ex : éveil sensoriel sur le tapis, manipulation de graines, peinture, jeux d'extérieurs...), une part étant laissée à l'imagination lors des « jeux libres ». Notre projet pédagogique a également pour objectif d'ouvrir la vie de la structure sur l'extérieur en organisant des sorties (ex : Bibliothèque, Matinées Passerelles à l'école...).

L'équipe accorde beaucoup d'importance aux échanges avec les parents afin de répondre aux demandes éventuelles.

## ÉQUIPE

- Une Éducatrice de jeunes enfants assurant le poste de directrice
- Deux auxiliaires de puériculture
- Deux agents d'accueil Petite Enfance

Une majorité du personnel a déjà acquis de nombreuses années d'expérience auprès des jeunes enfants.



## DEUX TYPES D'ACCUEIL

Accueil Régulier : un contrat est établi avec la famille, il précise les conditions d'accueil de l'enfant. Ce contrat peut concerner un accueil à temps plein ou à temps partiel.

Accueil Occasionnel : l'accueil de l'enfant se fait de manière ponctuelle selon les places disponibles. Pour l'organisation du service une inscription 48h à l'avance est préférable.

## OUVERT À TOUS

La micro-crèche « Les Lutins » est un lieu ouvert à toutes les familles, la priorité étant donnée aux familles habitant ou travaillant sur Cheffois. Elle s'adresse autant aux parents qui travaillent et qui souhaitent un mode de garde collectif pour leur enfant qu'aux parents qui ne travaillent pas et qui souhaitent que leur enfant découvre la vie en collectivité, apprenne à se séparer... ou tout simplement pour permettre aux parents de se libérer un peu de temps.

## INSCRIPTION

Si vous êtes intéressés pour que votre enfant soit accueilli à la micro-crèche il vous suffit de venir chercher un dossier de pré-inscription. Les places sont ensuite attribuées lors d'une Commission d'admission, qui étudiera les demandes de chaque famille.

## GESTION

La micro-crèche est une structure municipale gérée par une Commission de Fonctionnement composée par : des élus, des membres du CCAS, des parents référents et la directrice.